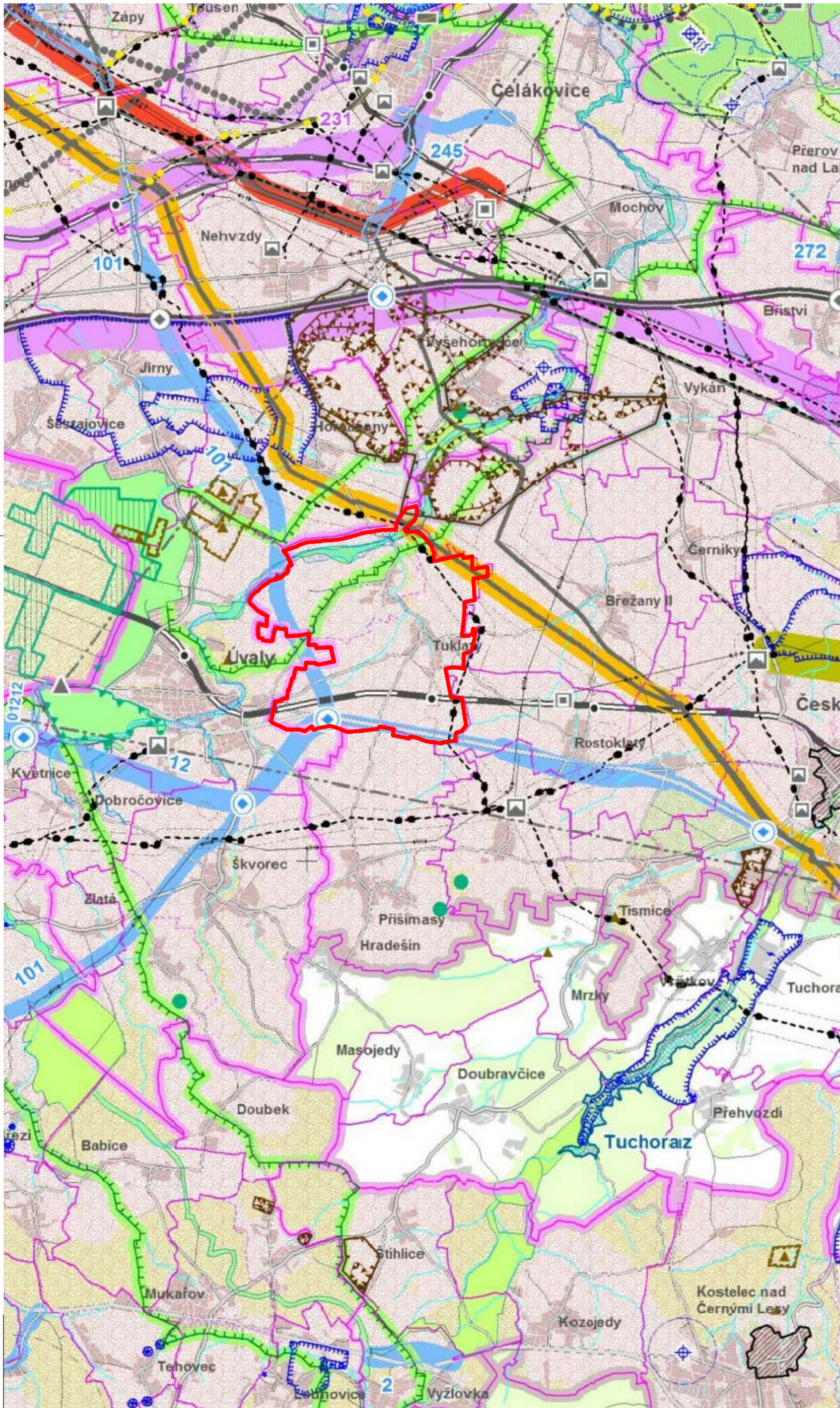


ZÁZNAM O ÚČINNOSTI ZMĚNY Č. 1 ÚZEMNÍHO PLÁNU TUKLATY

Vydalo:	Zastupitelstvo obce Tuklaty
Datum nabytí účinnosti:	
Pořizovatel:	Obec Tuklaty
Oprávněná úřední osoba pořizovatele:	Monika Petrisková, starostka obce podpis: _____ otisk úředního razítka: _____



LEGENDA

HRANICE ŘEŠENÉHO ÚZEMÍ

ZÁKLADNÍ INFORMACE O ÚZEMÍ

- hranice kraje
- hranice správního obvodu ORP
- hranice správního obvodu POU
- hranice obce
- hranice katastru
- vojenského újezdu Brdy
- les
- vodní plochy a toky

DOPRAVNÍ INFRASTRUKTURA

- dálnice a rychlostní silnice
- silnice I třídy
- silnice II třídy
- silnice III třídy
- mimoúrovňové křižovatky (MUK)
- hlavní cyklotrasy
- transitní železniční koridory
- železniční trať celostátní
- železniční trať regionální
- tunelové úseky železničních tratí
- železniční stanice a zastávky
- letišť mezinárodní veřejná
- letišť mezinárodní neveřejná
- letišť vnitrostátní veřejná
- letišť vnitrostátní neveřejná
- ochranná pásma letišť a výškových omezením stávek
- významná hřbitovní ochranná pásma letišť
- vzletové a přistávací dráhy letišť
- vodní cesty
- významné přístavy
- významné plavební komory

TECHNICKÁ INFRASTRUKTURA

- nadzemní vedení 400 kV
- nadzemní vedení 220 kV
- nadzemní vedení 110 kV
- označení el. vedení ke zrušení
- rozvodny 400 kV
- rozvodny 220 kV
- rozvodny 110 kV
- významné tepelné elektrárny
- významné vodní elektrárny
- plynovody VVTL
- plynovody VTL
- regulační stanice VVTL
- regulační stanice VTL
- kompresní stanice
- zásobníky plynu
- dálkovody
- dálkové teplovody
- pátevní kabelové spoje
- významné radiotelefonní pásky
- významné radiotelefonní stanice a jejich ochranná pásma
- ochranná pásma významných leteckých radionavigačních zařízení
- dálkové přiváděcí pány vody
- významná ochranná a bezpečnostní pásma stávající technické infrastruktury

OCHRANA PAMÁTEK

- památky UNESCO
- národní kulturní památky
- památkové rezervace
- památkové zóny
- krajinné památkové zóny
- archeologické rezervace

NÁVRHOVÁ ČÁST

návrh územní rezerva

DOPRAVA

- silnice
- mimoúrovňové křižovatky nové navržené
- mimoúrovňové křižovatky navržené k rekonstrukci
- železnice
- letišť

TECHNICKÁ INFRASTRUKTURA

- elektrická vedení ZVN a VVN
- rozvodny
- plynovody VVTL a VTL
- regulační stanice
- dálkovody
- vodovody
- vodojemy
- protipovodňová opatření
- vybrané lokality pro akumulaci povrchových vod

ÚZEMNÍ SYSTÉM EKOLOGICKE STABILITY

- nadregionální biocentra a biokoridory
- regionální biocentra a biokoridory

ROZVOJOVÉ OBLASTI A OSY

- OB1 rozvojová oblast republikové úrovně
- OSK1 rozvojová oblast krajské úrovně
- OS1 rozvojová osa republikové úrovně
- OSK1 rozvojová osa krajské úrovně

SPECIFICKÉ OBLASTI

- SCBK1 specifická oblast krajské úrovně

VODNÍ HOSPODÁŘSTVÍ

- chráněná oblast přirozené akumulace vod
- vrty a prameny ČHMÚ a jejich ochranná pásma
- ochranná pásma vodních zdrojů 1. a 2. stupně
- ochranná pásma pevnosti a přírodních léčebných zdrojů 2. stupně
- vnitřní území lázeňských míst
- stanovená záplavová území

OCHRANA PŘÍRODY A KRAJINY

- chráněná krajinná oblast - CHKO
- maloplošná zvláště chráněná území (pod 10 ha znázorněna jen bodem)
- přírodní parky - stav
- přírodní parky - návrh
- mezinárodně registrované mokřady
- evropsky významné lokality
- přírodní památky
- geopark UNESCO Český ráj
- biosferická rezervace UNESCO Křivoklátsko
- hranice ochranné zóny nadregionálního biocentra

NEROSTNÉ SUROVINY A HORNINOVÉ PROSTŘEDÍ

- dobyvací prostory
- chráněná ložisková území
- vyhlední ložiska (balancovaná)
- schválené prognózy zdrojů
- poddolovaná území (malá území znázorněna jen bodem)
- aktivní sesuvná území (malá území znázorněna jen bodem)

POŘIZOVATEL:

Obecní úřad Tuklaty
Na Rafandě 14
250 82 Tuklaty

Oprávněná úřední osoba pořizovatele:
Monika Petrisková, starostka obce

ZPRACOVATEL:

Odpovědná osoba:
ing. arch. Ivan Vavřík, ČKA 00 113
vavrikivan1@gmail.com, tel.: 724 030 872
Jaselská 32
160 00 Praha 6

II-02 VÝKRES ŠIRŠÍCH VZTAHŮ

měřítko: 1:5 000
datum: 8/2018

ÚZEMNÍ PLÁN TUKLATY ZMĚNA Č. 1